

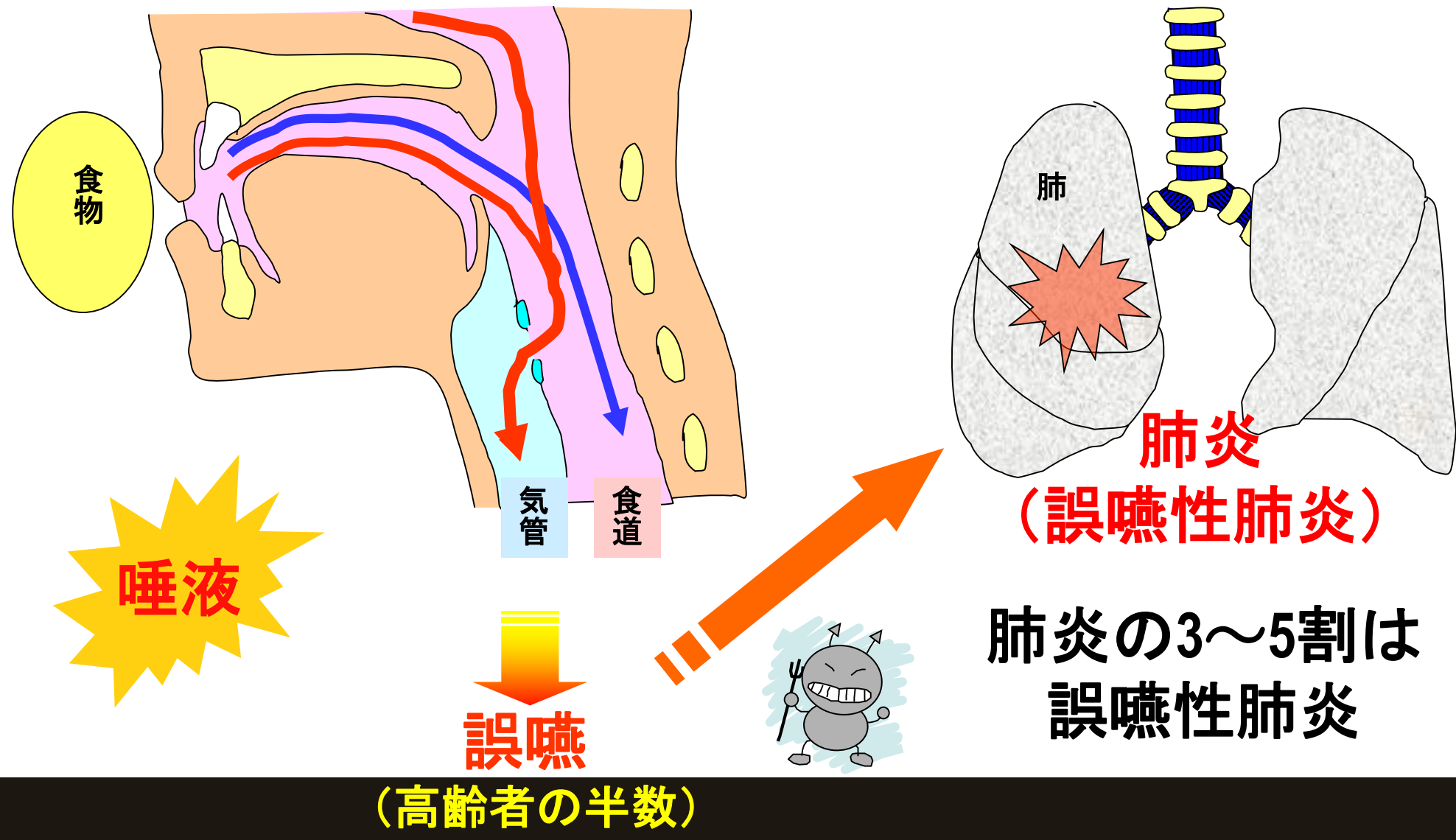
# 誤嚥と嚥下困難 その1

鳥取市立病院  
地域医療総合支援センター 生活支援室  
歯科

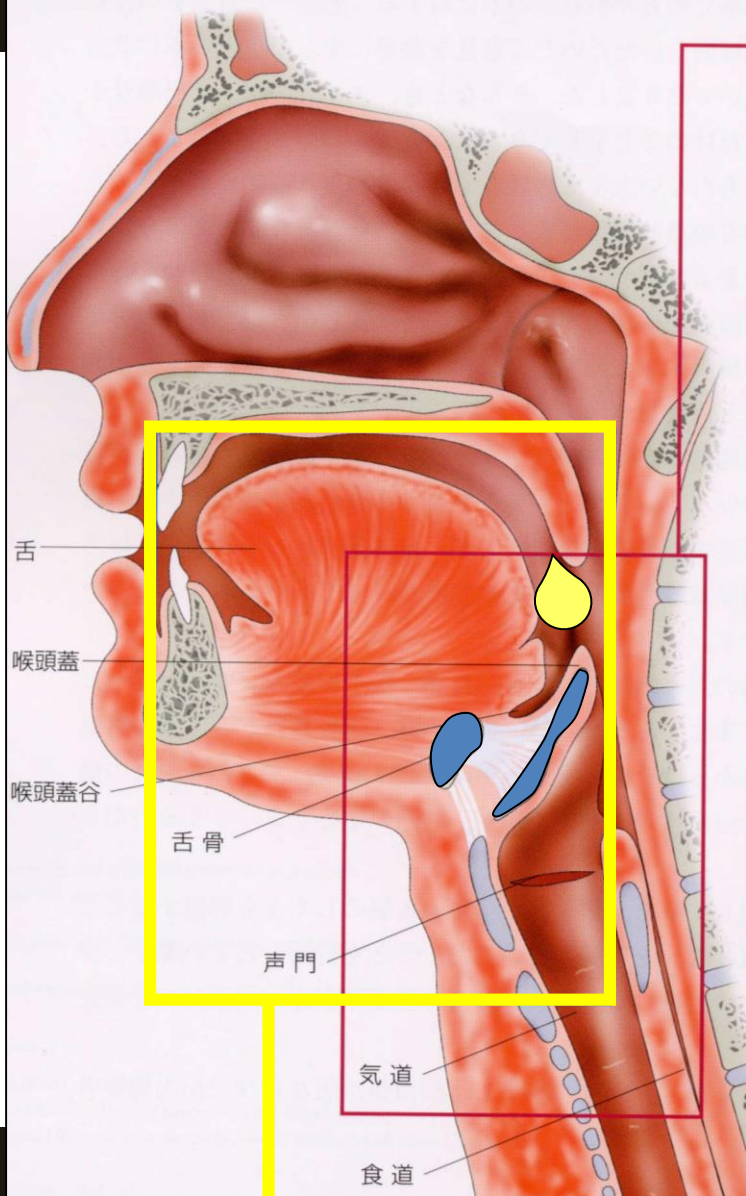


目黒道生

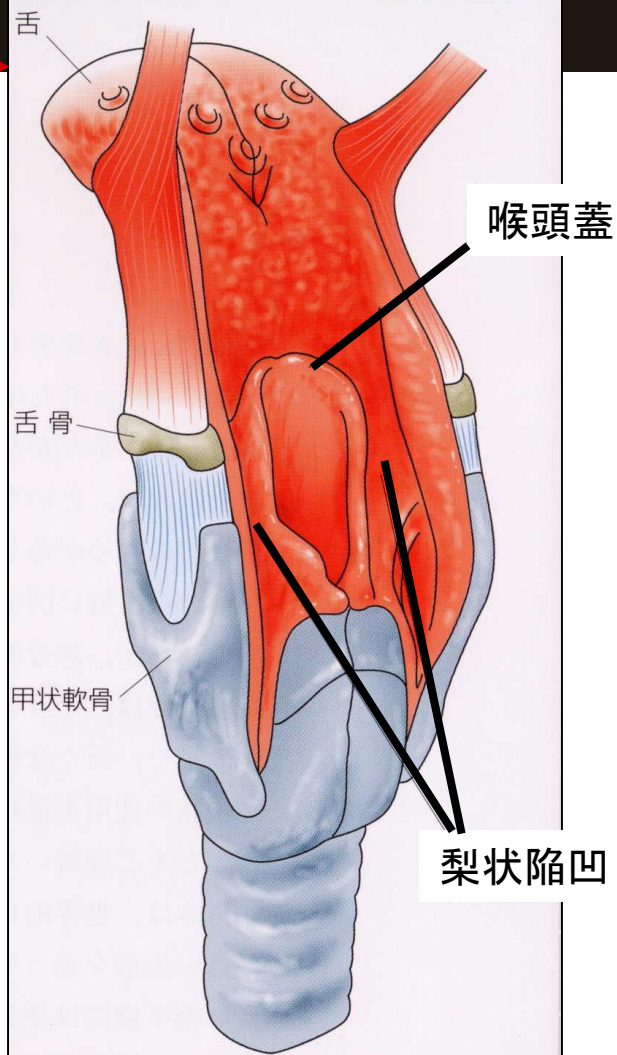
# 誤嚥



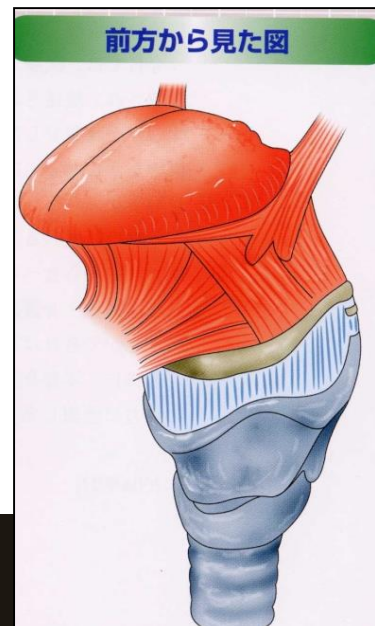
矢状断面図



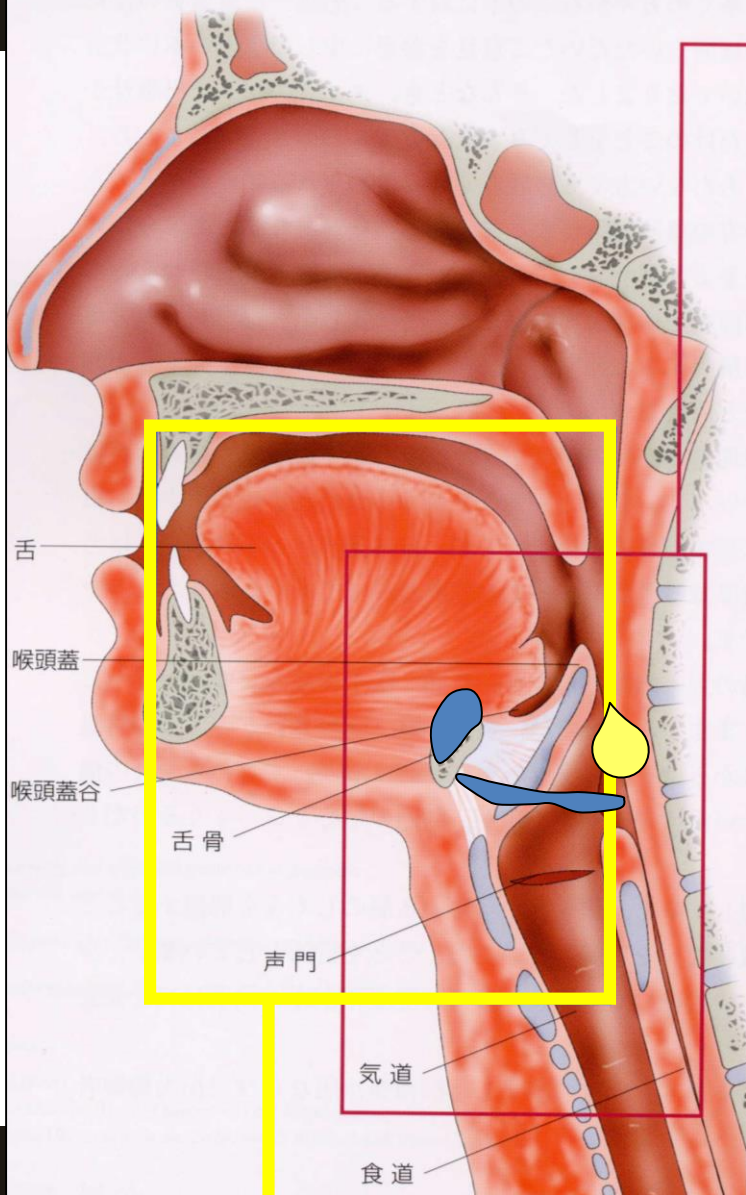
咽頭を斜め下方から見た図



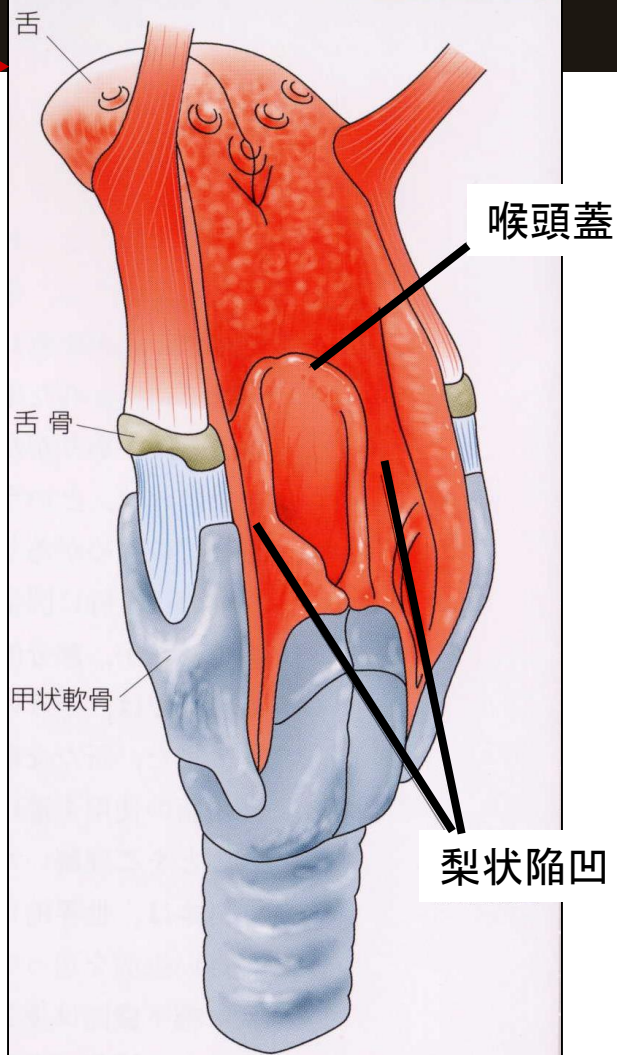
前方から見た図



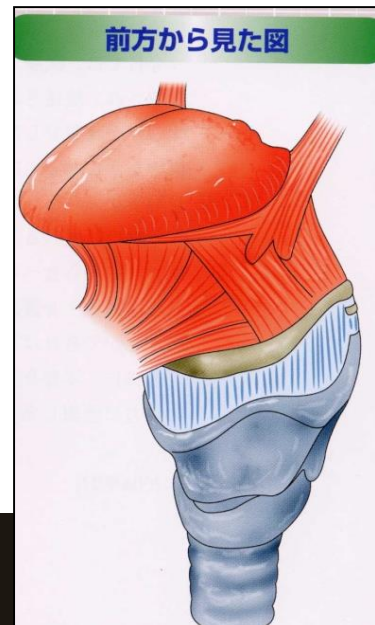
矢状断面図



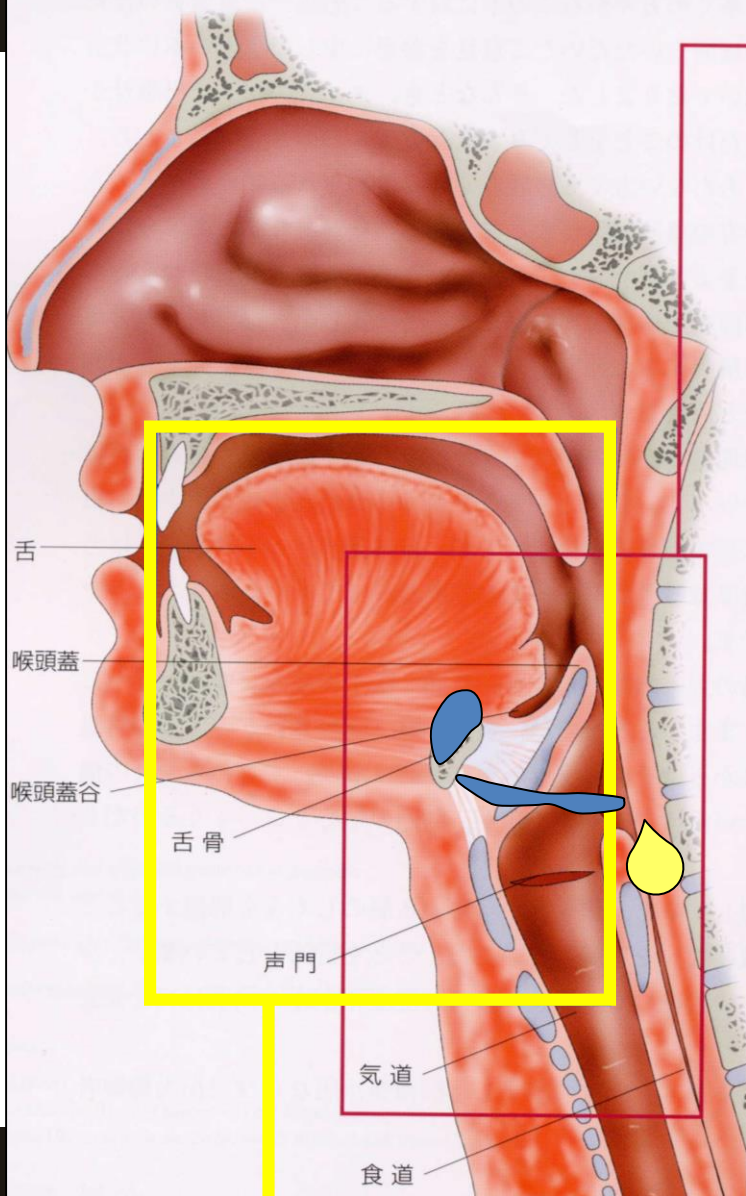
咽頭を斜め下方から見た図



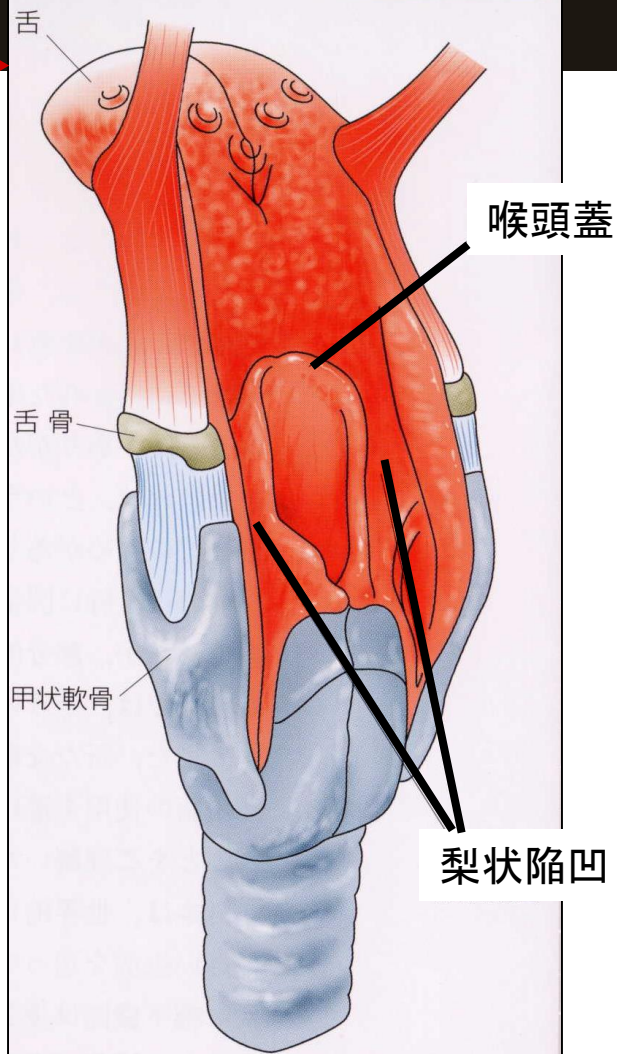
前方から見た図



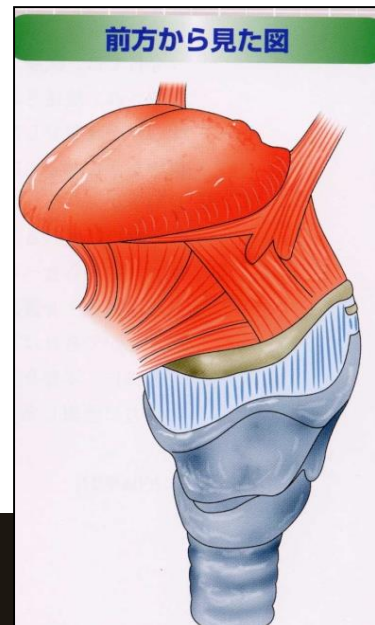
矢状断面図



咽頭を斜め下方から見た図



前方から見た図



# 「誤嚥」に関わる要素（初級～中級）

姿勢

口腔の問題

喉頭蓋の反転不良

下咽頭の知覚低下・麻痺

骨棘

Q1. 喉頭侵入

A1. あり ・ なし

Q2. 誤嚥

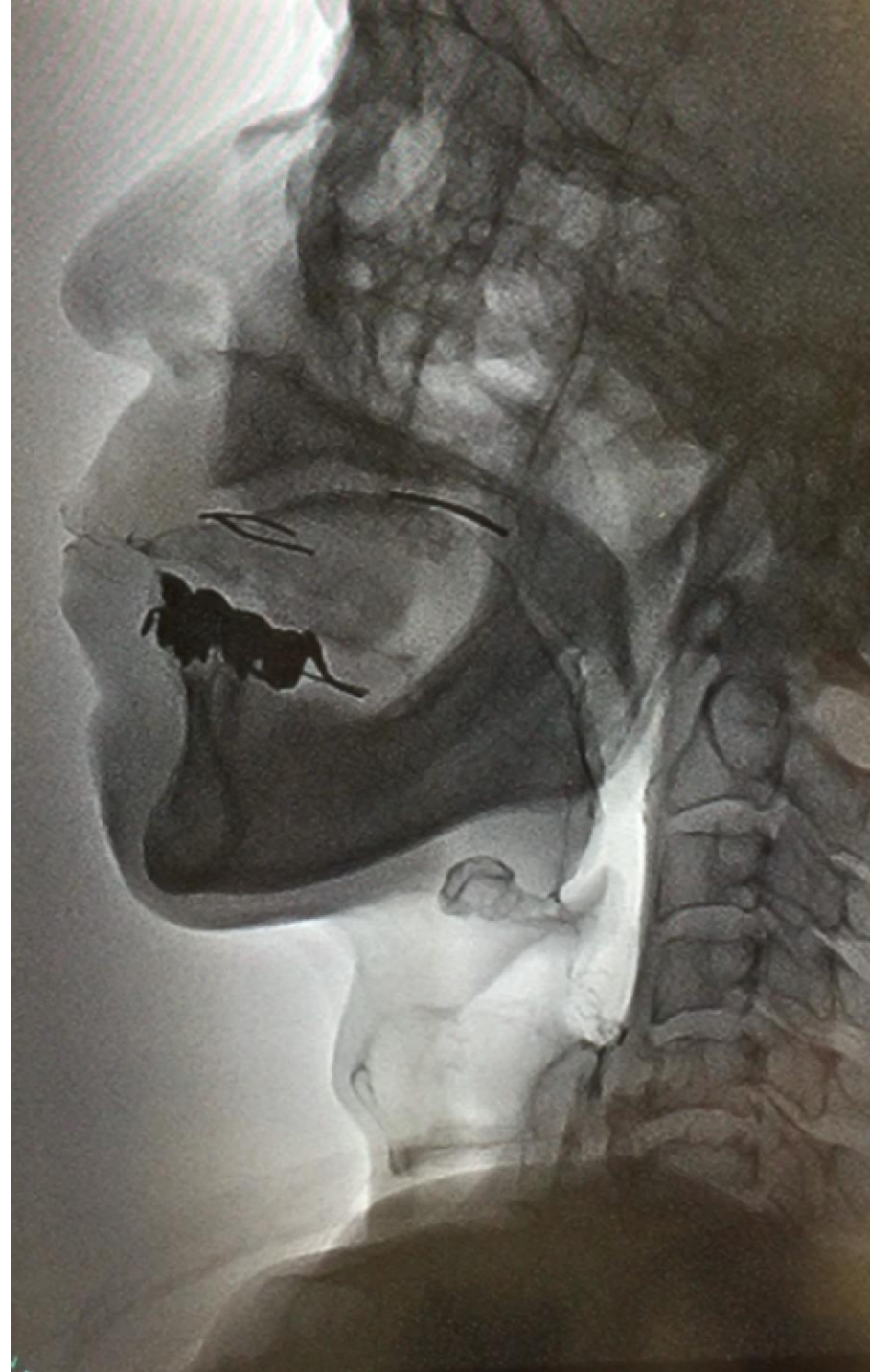
A2. あり ・ なし

Q3. 不顕性誤嚥

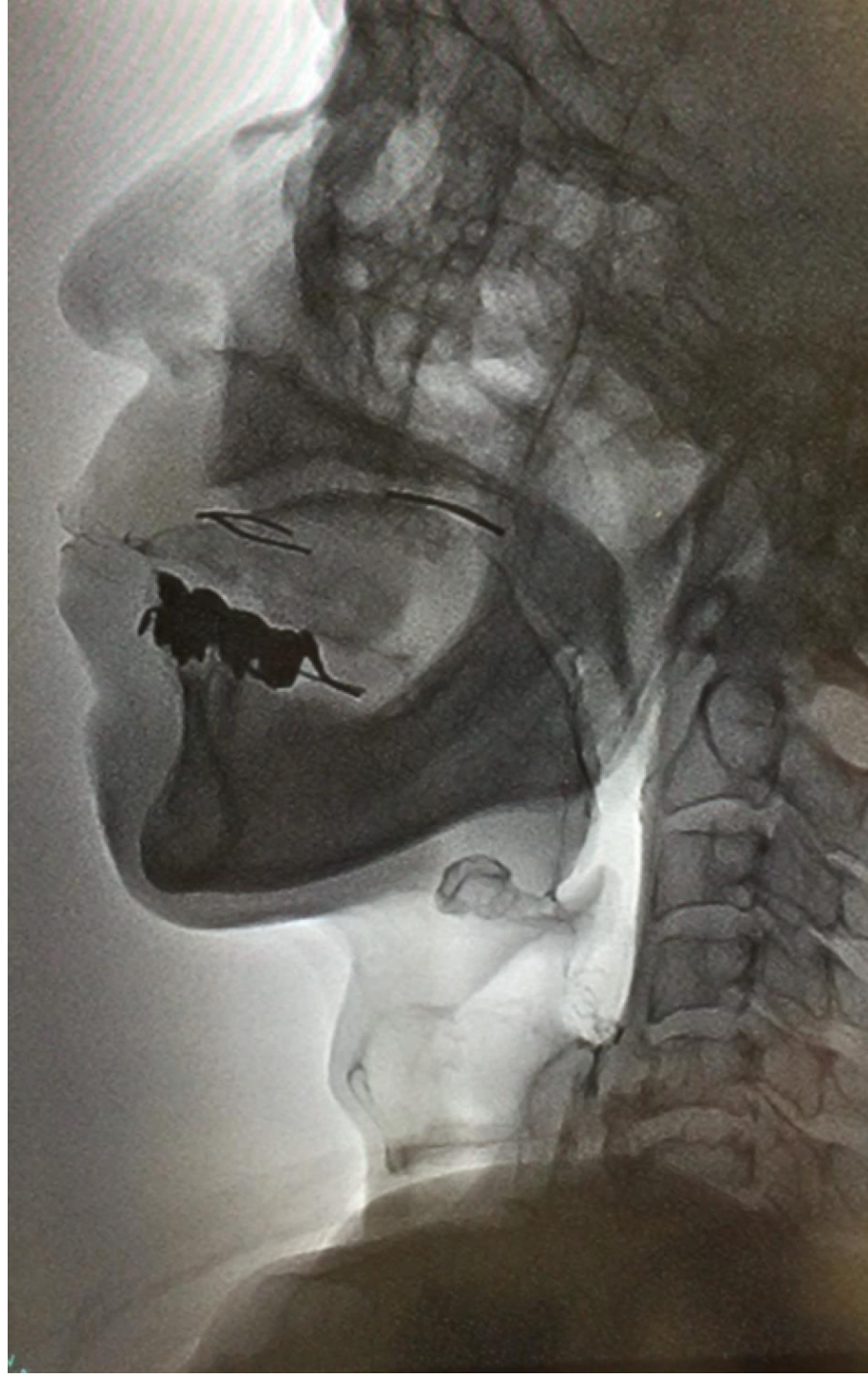
A3. あり ・ なし

Q4. 嚥下困難

A4. あり ・ なし



# 姿勢





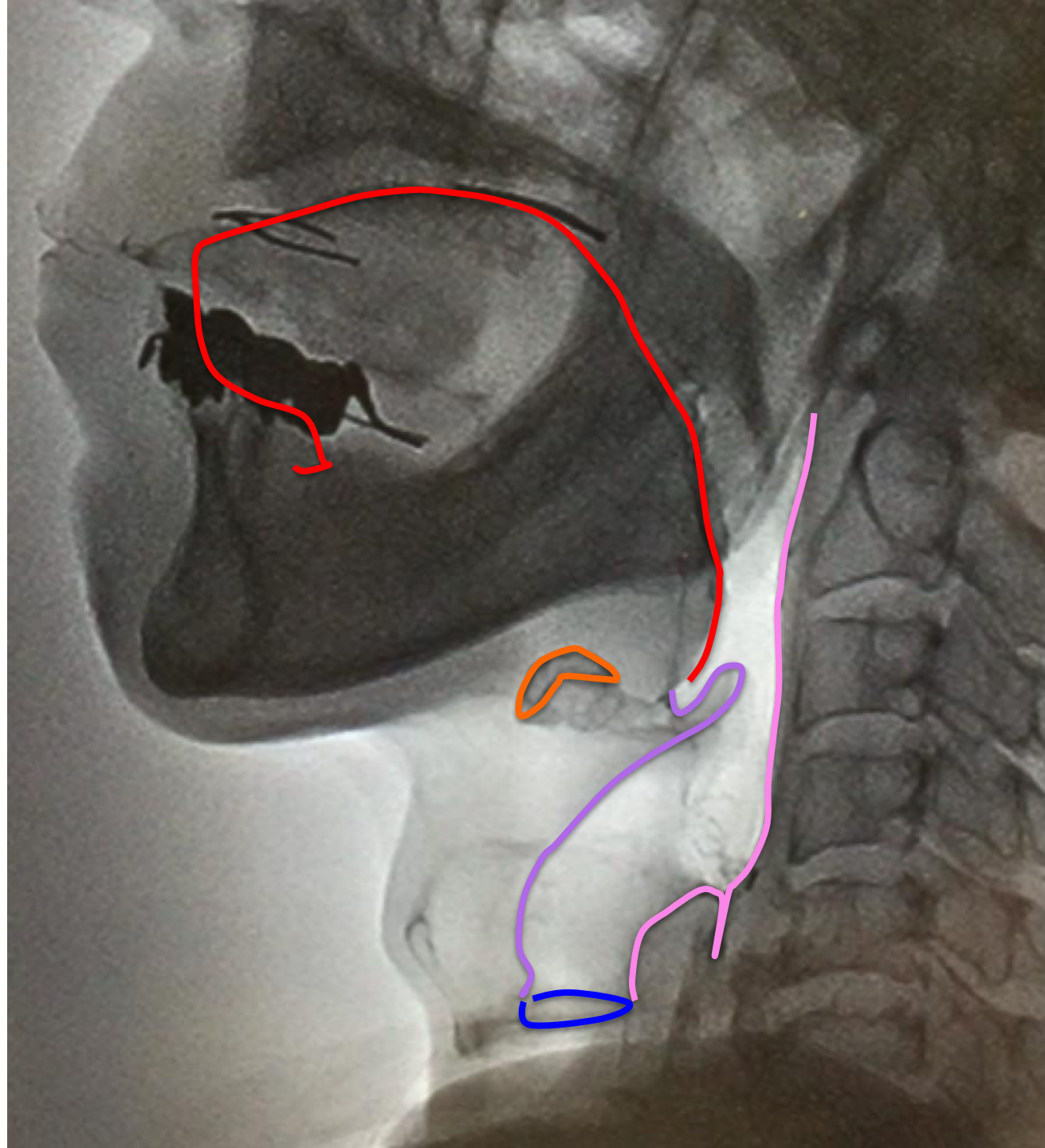
# 姿勢の前に 解剖学

舌

舌骨

喉頭蓋  
喉頭内前壁

声帯



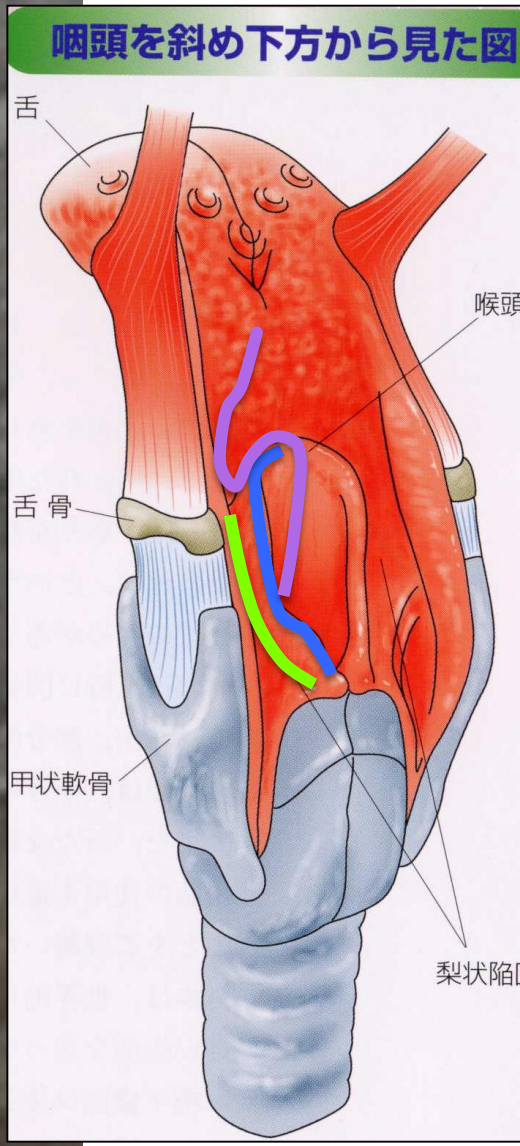
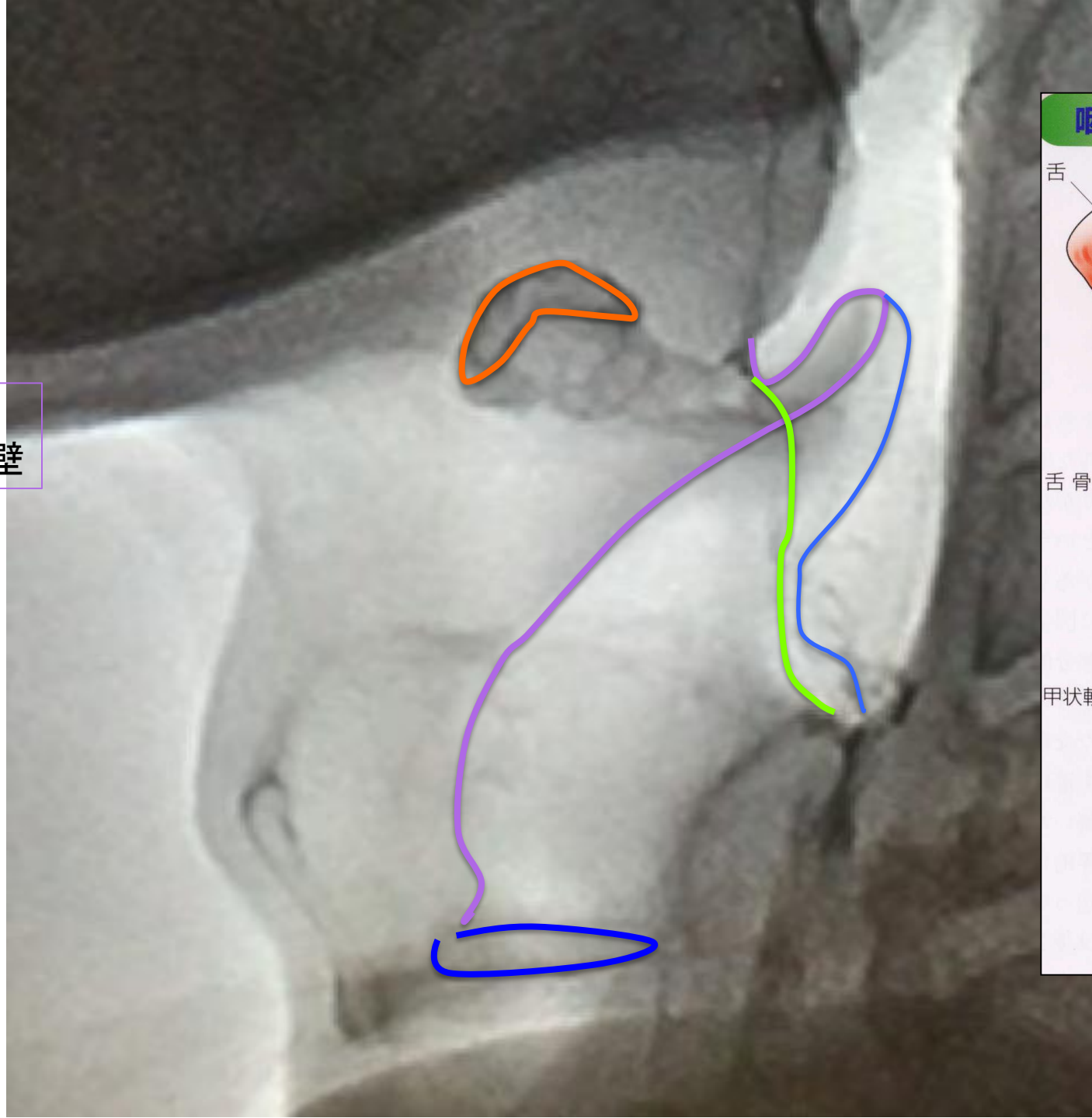
咽頭後壁

# 姿勢

舌骨

喉頭蓋  
喉頭内前壁

声帯



Q5. 喉頭侵入

A5. あり ・ なし

Q6. 誤嚥

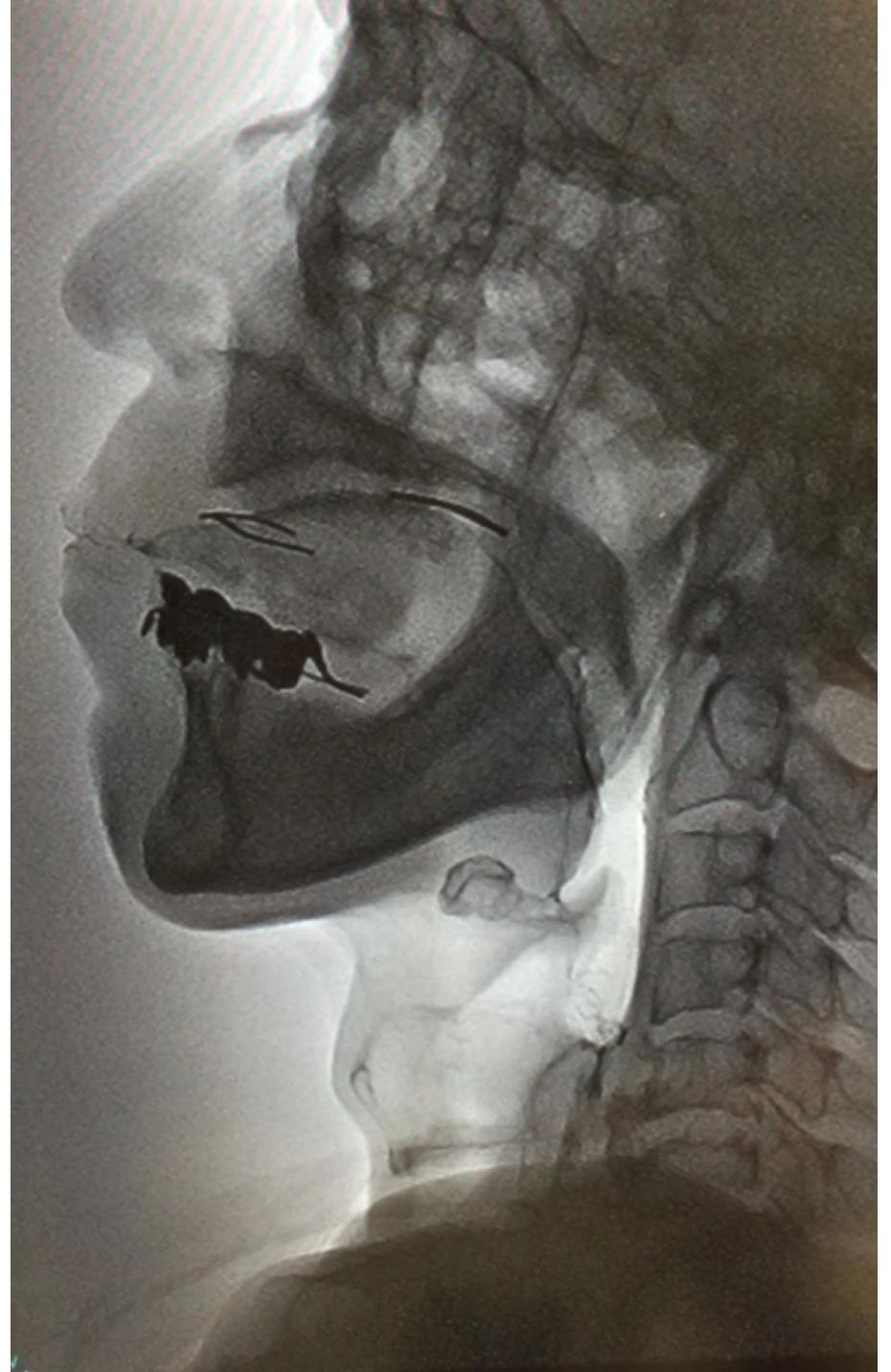
A6. あり ・ なし

Q7. 不顕性誤嚥

A7. あり ・ なし

Q8. 嚥下困難

A8. あり ・ なし



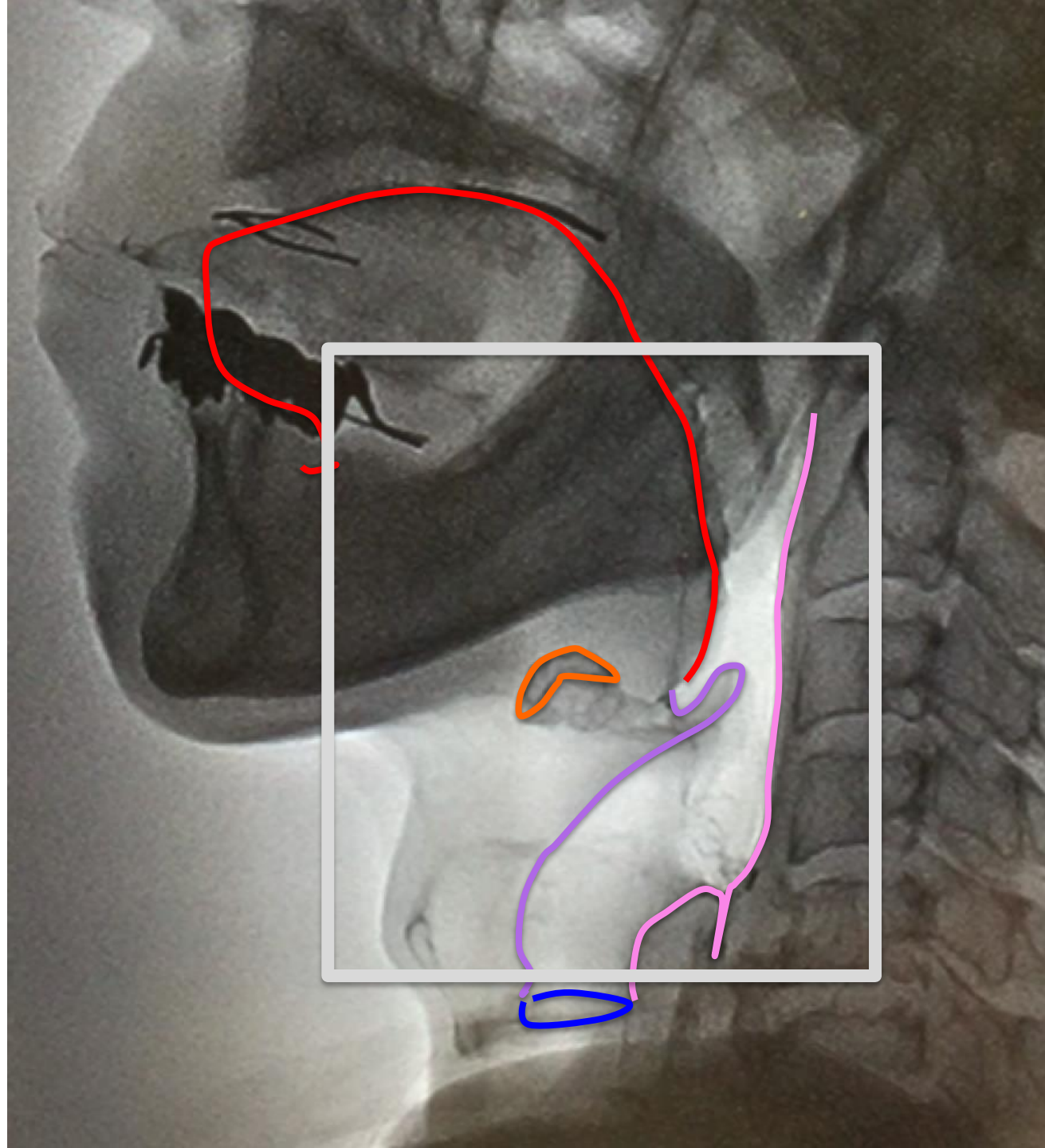
# 姿勢の前に 解剖学

舌

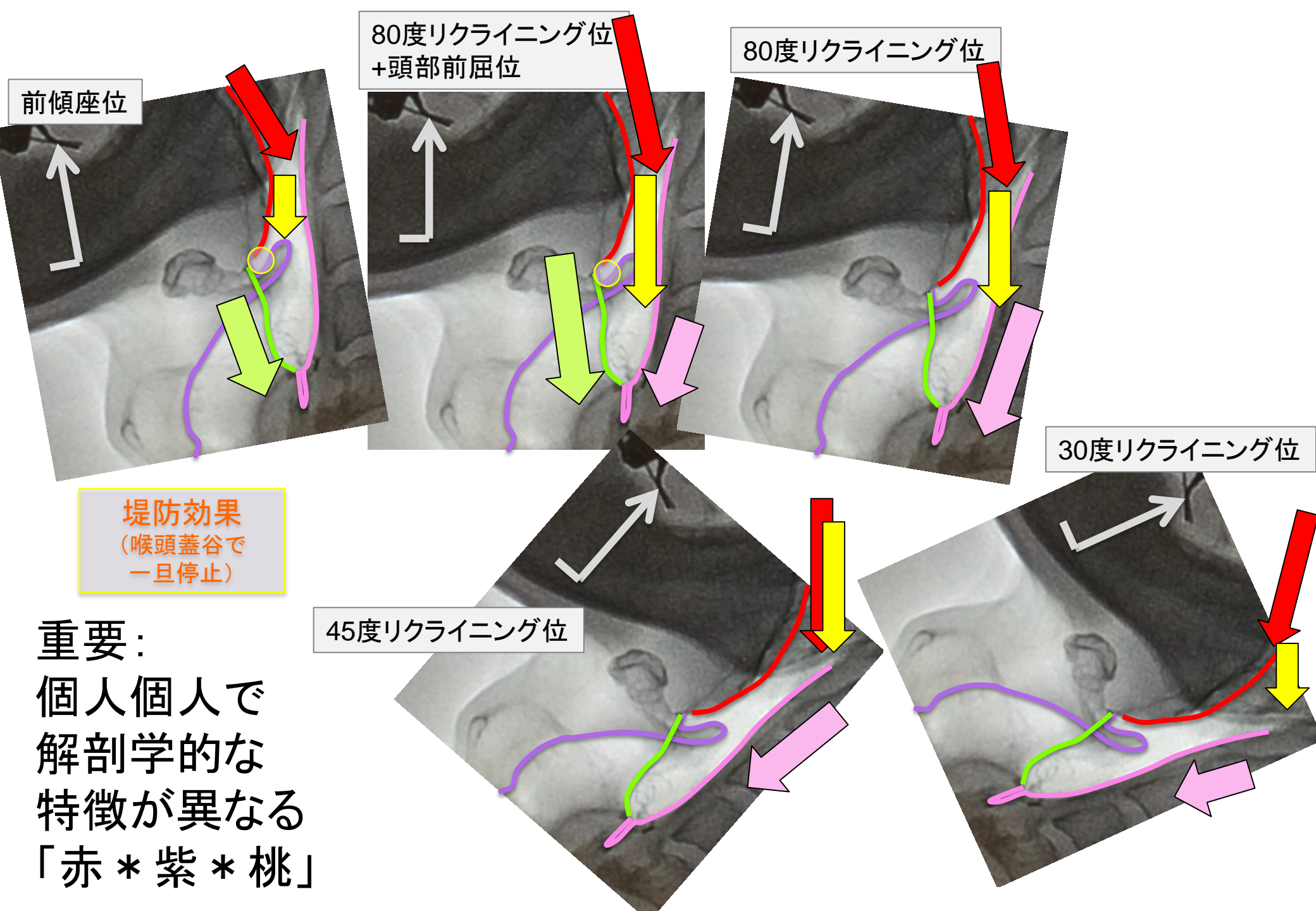
舌骨

喉頭蓋  
喉頭内前壁

声帯



咽頭後壁



前傾座位

80度リクライニング位  
+頭部前屈位

80度リクライニング位

30度リクライニング位

45度リクライニング位

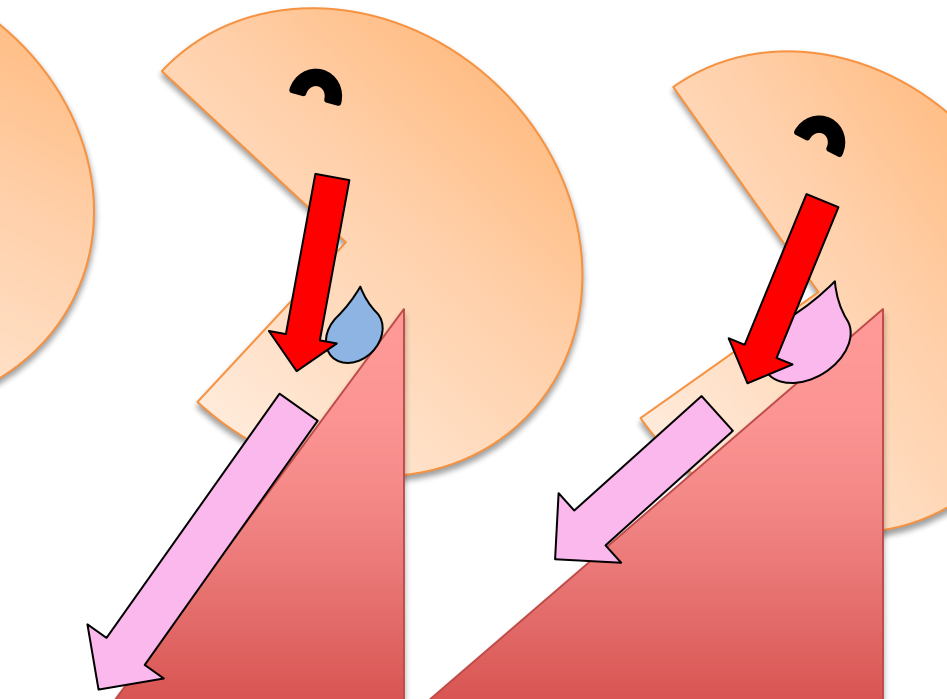
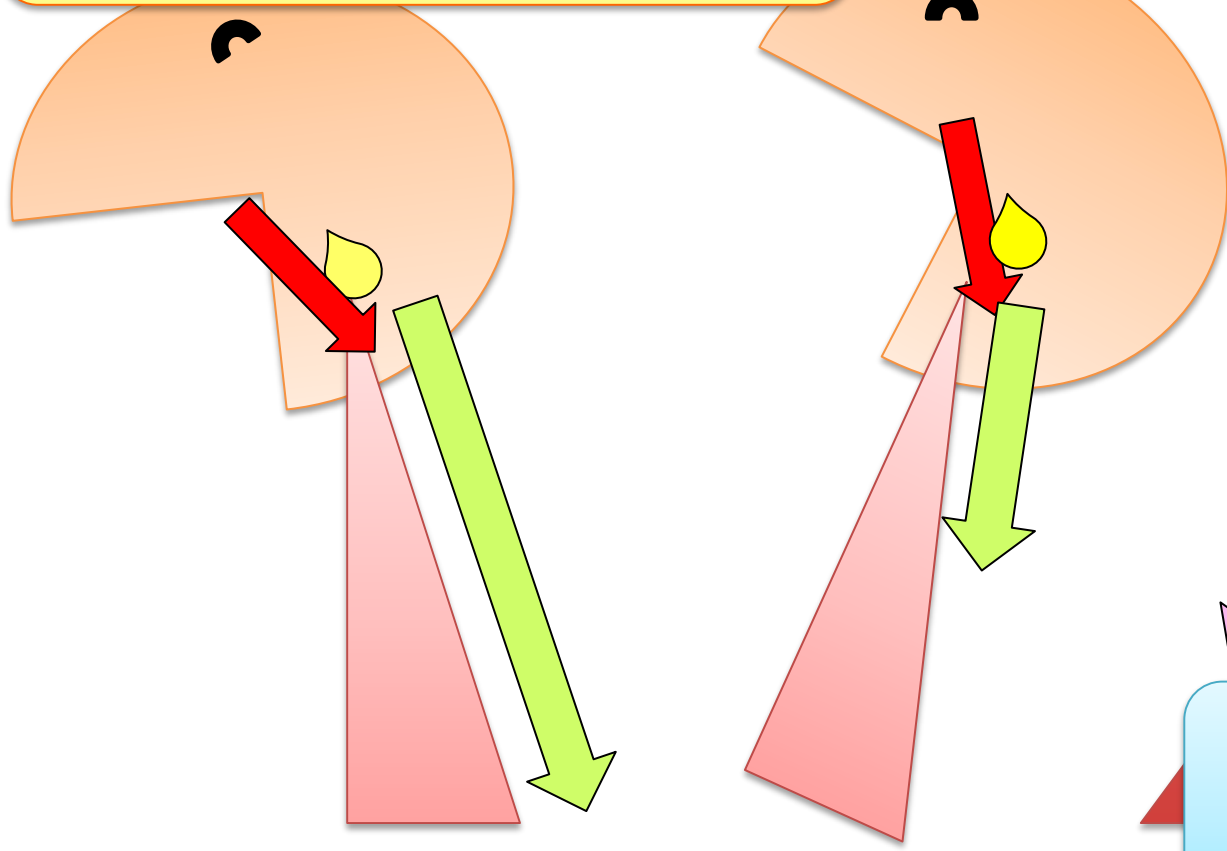
堤防効果  
(喉頭蓋谷で  
一旦停止)

重要:  
個人個人で  
解剖学的な  
特徴が異なる  
「赤\*紫\*桃」

# 姿勢の前に 落ちる速さ 流れる速さ

重要：  
個人個人で  
解剖学的な  
特徴が異なる  
「赤＊紫＊桃」

送り込み可  
咀嚼嚥下に連動した嚥下反射あり



送り込み可  
下咽頭の知覚による嚥下反射あり

# 「誤嚥」に関わる要素（初級～中級）

## 姿勢

口腔の問題

喉頭蓋の反転不良

下咽頭の知覚低下・麻痺

骨棘

Q9. 喉頭侵入      A9. あり ・ なし

Q10. 誤嚥      A10. あり ・ なし

Q11. 不顕性誤嚥      A11. あり ・ なし

Q12. 嚥下困難      A12. あり ・ なし

Q13. 喉頭蓋の  
反転不良      A13. あり ・ なし

Q14. 下咽頭の  
知覚低下      A14. あり ・ なし

Q15. 嚥下困難      A15. あり ・ なし

Q16. 食道の  
通過不全      A16. あり ・ なし

Q17. 口腔の問題      A17. 不明 ・ あり

