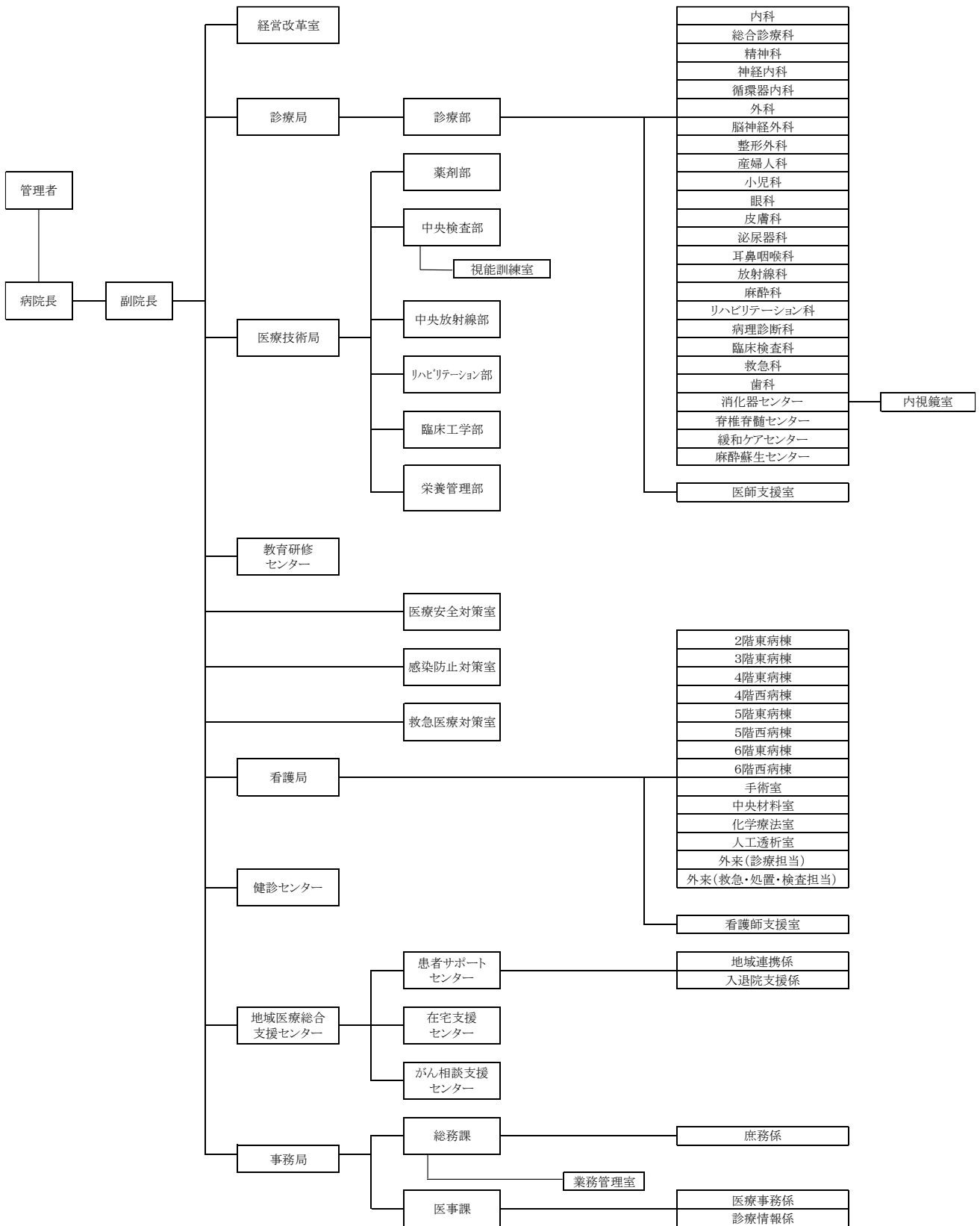


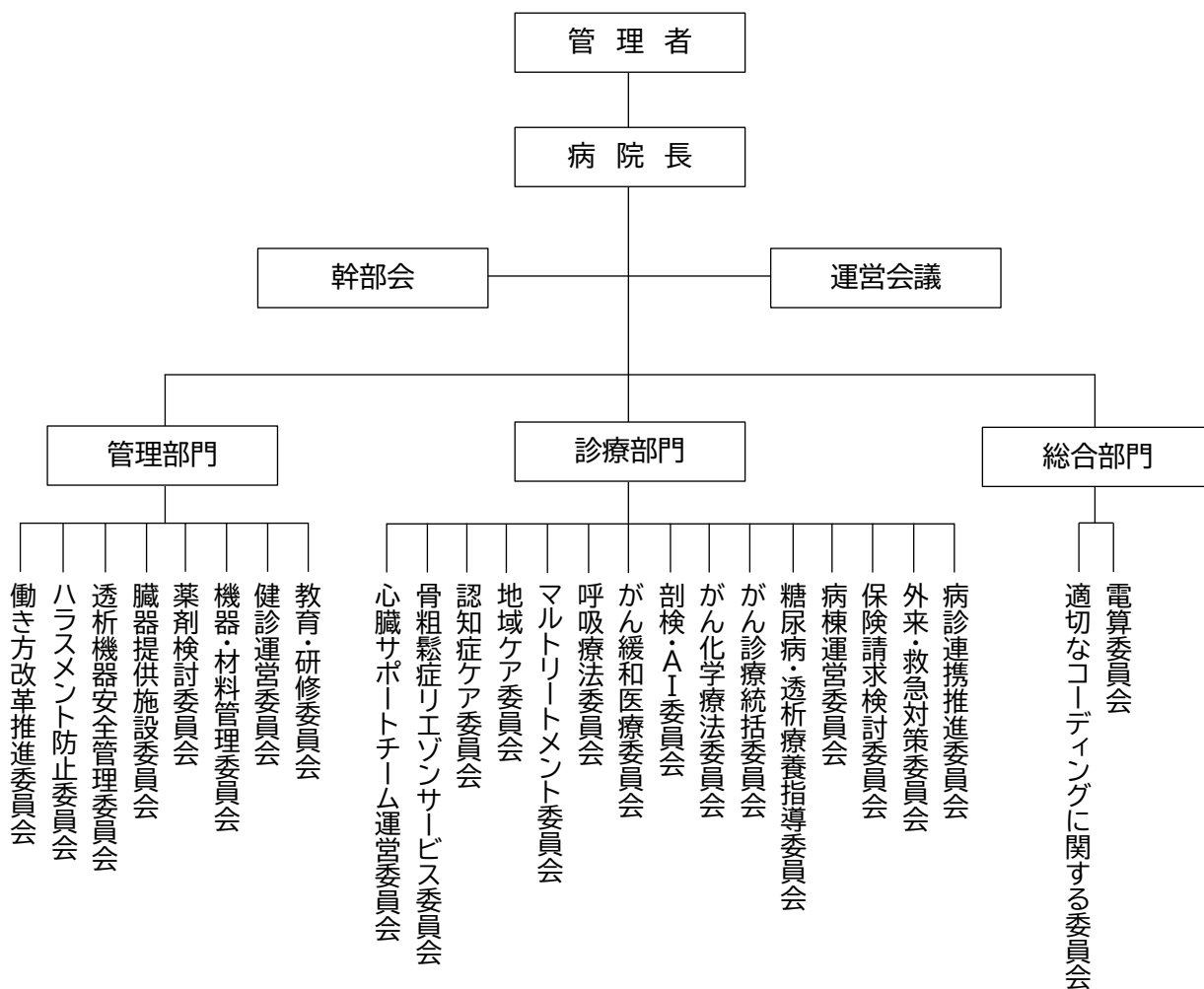
1

病院機構

鳥取市立病院 組織図 (令和5年4月1日)



鳥取市立病院 各種委員会一覧表（令和5年度）



<p style="text-align: center;">法律・規定に基づく委員会</p> <ul style="list-style-type: none"> ○ 電波利用安全管理員会 ○ 輸血療法委員会 ○ 感染防止対策委員会 ○ 医療事故調査委員会 ○ 医療安全対策委員会 ○ 診療録管理委員会 ○ 臨床検査適正化対策委員会 ○ 褥瘡対策委員会 ○ 図書管理委員会 ○ 臨床研修管理委員会 ○ 栄養管理委員会 ○ 治験審査委員会 ○ 公務災害見舞金給付審査委員会 ○ 医療ガス安全管理委員会 ○ 倫理委員会 ○ 特定放射性同位元素防護委員会 ○ 医療放射線管理委員会 ○ 放射線安全委員会 ○ 防災対策委員会 ○ 労働安全衛生委員会 ○ 苦情処理共同調整会議 	<p style="text-align: center;">病院機能評価機構 評価項目対応委員会</p> <ul style="list-style-type: none"> ○ 個人情報保護管理委員会 ○ 臨床研究倫理審査委員会 ○ 内部監査委員会 ○ 働き方改革推進委員会業務改善部会 ○ 広報委員会 ○ 手術室・2階東病棟運営委員会 ○ NST委員会 	<p style="text-align: center;">調整会議</p> <ul style="list-style-type: none"> ○ 医局会 ○ 師長会 ○ 課長(所属長)会 ○ 病院機能評価準備チーム会
--	---	---

病 院 概 況

総務課長：松田 真治

名 称	鳥取市立病院
所 在 地	鳥取市の場1丁目1番地
電話番号	0857-37-1522
F A X	0857-37-1553
開 設 者	鳥取市長 深澤 義彦
病院事業管理者	平野 文弘
病 院 長	大石 正博
病 床 数	一般340床
診療科目	内科、精神科、消化器内科、神経内科、循環器内科、血液内科、外科、消化器外科、脳神経外科、整形外科、産婦人科、小児科、眼科、皮膚科、泌尿器科、耳鼻咽喉科、リハビリテーション科、放射線科、麻酔科、病理診断科、臨床検査科、救急科、歯科
施 設	敷地面積 51,600㎡ 延床面積 24,578㎡（地下1階、地上7階建） 付帯施設 医師住宅（35戸）、看護師宿舎（10戸）、エネルギー棟、コンピューター棟、健診センター、院内託児所、病後児保育施設、看護学生実習棟、車庫棟、駐車場（865台）
機関指定	保険医療機関、母体保護法指定医療機関、労災保険指定医療機関、原爆被爆者一般疾病医療機関、生活保護法指定医療機関、精神保健法指定病院、救急告示病院、養育医療機関、指定自立支援医療機関（育成医療、更生医療、精神通院医療）、結核指定医療機関
施設認定	<ul style="list-style-type: none"> ・日本消化器内視鏡学会指導施設 ・日本消化器病学会認定施設 ・日本肝臓学会認定関連施設 ・日本循環器学会認定循環器専門医研修施設 ・日本プライマリ・ケア連合学会認定家庭医療後期研修プログラム(ver.2.0) ・日本血液学会専門研修教育施設 ・日本東洋医学会教育関連施設 ・日本外科学会専門医制度修練施設 ・日本消化器外科学会専門医修練施設 ・呼吸器外科専門医合同委員会呼吸器外科専門医制度専門研修連携施設(岡大) ・日本肝胆膵外科学会認定専門医修練施設B認定施設 ・日本乳癌学会認定施設 ・日本整形外科学会専門医研修施設 ・日本脊椎脊髄病学会脊椎脊髄外科専門基幹研修施設 ・日本脳神経外科学会専門研修プログラム連携施設 ・日本脳卒中学会認定研修教育病院 ・日本泌尿器科学会専門医教育施設 ・日本周産期・新生児医学会周産期（新生児）専門医補完研修施設

- ・日本周産期・新生児医学会周産期（母体・胎児）専門医補完研修施設
 - ・婦人科悪性腫瘍研究機構登録参加施設
 - ・日本眼科学会専門医制度研修施設
 - ・日本皮膚科学会認定専門医研修施設
 - ・日本医学放射線学会放射線科専門医修練機関（認定部門：画像診断、IVR部門、核医学部門）
 - ・日本核医学会専門医教育病院
 - ・日本IVR学会専門医修練施設
 - ・日本麻酔科学会麻酔科認定病院
 - ・日本臨床細胞学会認定施設
 - ・日本臨床細胞学会教育研修施設
 - ・日本がん治療認定医機構認定研修施設
 - ・日本緩和医療学会認定研修施設
 - ・日本病理学会登録施設
 - ・日本静脈経腸栄養学会NST稼働施設
 - ・保険医療機関
 - ・母体保護法指定医療機関
 - ・労災保険指定医療機関
 - ・原爆被爆者一般疾病医療機関
 - ・更生医療機関
 - ・生活保護法指定医療機関
 - ・精神保健法指定病院
 - ・救急告示病院
 - ・養育医療機関
 - ・育成医療機関
 - ・介護保険指定居宅サービス事業者
 - ・介護保険指定居宅予防サービス事業者
-

病院の沿革

明治24年に設立された私立因幡病院にその基盤を置き、昭和21年4月鳥取診療所として発足して以来、施設の増改築、診療機能の充実を図るなど幾多の変遷を経て、平成7年4月には、市内的場地区（鳥取県東部拠点都市地域の健康福祉エリア）に全面移転新築し、今日に至っている。

昭和21年	4月	鳥取診療所の開設（内科、外科、産婦人科）
	7月	鳥取市民病院に改称
23年		小児科新設
24年		完全給食実施
27年		整形外科新設
29年		皮膚泌尿器科新設
35年	4月	地方公営企業法の全部適用
38年	4月	鳥取市立病院に改称
	5月	病院全面改築完成（病床数244床） 眼科新設
41年	3月	救急病院の指定
	5月	伝染病隔離病舎完成
45年	10月	泌尿器科・耳鼻咽喉科・麻酔科増設
47年	1月	新館完成（病床数301床）
	10月	集中治療棟（ICU・CCU）の新設
48年	12月	総合病院の承認
50年	5月	脳神経外科新設
63年	9月	放射線科外来新設
平成2年	7月	健診室設置
	5年	9月 神経内科・精神科新設
	6年	11月 皮膚科新設
	7年	4月 新病院（新築移転）のオープン、循環器科新設
	10年	12月 コンピューター棟完成
	11年	4月 医療相談室の設置
	12年	11月 麻酔科外来移設 理学療法室改修
	14年	4月 健診センターオープン
	15年	1月 日本医療機能評価機構一般病院B認定（取得）
		4月 電子カルテシステム本稼働
	17年	8月 地域医療連携室新設
	19年	1月 地域がん診療連携拠点病院指定
		2月 PET/CT装置稼働
	20年	1月 病後時保育施設、院内託児施設開設
		4月 DPC（診断群分類別包括評価方式）の対象病院に指定 医師支援室新設
		5月 日本医療機能評価機構審査体制区分3認定（更新）（Ver5.0）

21年	9月	病床数の変更（370床から354床へ）	
	10月	緩和ケア病床の整備 病理診断科・臨床検査科新設	
22年	4月	地域がん診療連携拠点病院指定（更新） 歯科・地域連携室・臨床研修室新設	
23年	3月	電子カルテシステム更新 看護師支援室新設	
	4月	総合診療室新設	
	8月	病床数の変更（354床から340床へ）	
25年	3月	日本医療機能評価機構審査体制区分3認定（更新）（Ver6.0）	
26年	4月	地域がん診療連携拠点病院指定（更新）	
27年	6月	在宅療養後方支援病院認定 へき地医療拠点病院指定	
	8月	地域医療支援病院指定	
	9月	指定居宅サービス事業者（訪問リハビリテーション）指定	
28年	11月	地域包括ケア病棟(48床)開設	
30年	4月	救急科新設	
	8月	日本医療機能評価機構審査体制区分一般病院2（更新）【3rdG:Ver.1.1】	
31年	4月	がん診療連携拠点病院に準じる病院に指定	
令和元年	10月	地域包括ケア病棟増設（48床から96床へ）	
	2年	11月	地域包括ケア病棟を96床から48床に変更（一般病床は292床）
	3年	4月	がん診療連携拠点病院に準じる病院に指定（更新）
		12月	手術支援ロボット 導入
	5年	9月	日本医療機能評価機構審査体制区分一般病院2（更新）【3rdG:Ver.2.0】

（新病院建設経過）

昭和56年	9月	鳥取市病院審議会の設置
	57年	9月 「全面改築」の答申
	63年	6月 鳥取市立病院改築調査特別委員会の設置
平成	3年	4月 建設事務所の設置
		5月 用地買収の完了
		10月 設計の完了
	5年	1月 本體工事の着工
	6年	4月 医師公舎等の着工
		12月 本體工事完成
	7年	2月 医師公舎等の完成
		2月 竣工式
		4月 新病院の業務開始
