

# 病院だより




## 感染性胃腸炎にご注意



毎年寒い季節になるとノロウイルスによる感染性胃腸炎が流行します。  
食べ物に気を付けることはもちろん、広げないための対策もきちんとおこないましょう！

ノロウイルスが原因となる食中毒は、一年を通して発生していますが、特に秋から冬の寒い季節に流行します。感染すると約24～48時間の潜伏期間を経て、下痢・吐き気・嘔吐・発熱などの症状があらわれます。

### おもな感染経路

- ノロウイルスが蓄積した二枚貝を十分に加熱調理しないで食べた。
- 感染者が調理した食品がノロウイルスに汚染され、他の人がその食品を食べた。
- ノロウイルスが付着した不衛生な手で周辺環境を触り、汚染されたところを他者が触ることで感染が広がった。

### 治療方法は？

ノロウイルスに効果がある薬は無いため、対処療法を行い、ウイルスを体外に排出しきるしかありません。そのため止痢剤（下痢止め）は使用せず、しっかり水分補給をして安静にしましょう。もし、脱水症状などで重症化した場合は医療機関の受診が必要です。

### 感染しない！ 広げないために！



#### 加熱する

ノロウイルスは熱に弱いので、加熱調理によって感染を防ぐことができます。二枚貝の場合、中心部が85℃～90℃で90秒以上の加熱が望ましいとされています。

#### 清潔な環境

調理環境や包丁、まな板などの器具も清潔に保つ必要があります。次亜塩素酸ナトリウムを含む消毒液や、熱湯・加熱によるウイルスの失活化が有効です。

#### こまめな手洗い

トイレの後、調理の前、食事の前など、流水とせっけんで丁寧かつこまめな手洗いをしましょう。

#### 理念

#### 1. 信頼される病院 2. 心温まる病院 3. 楽しく働ける病院

#### 基本方針

- 地域における医療福祉の向上につとめ、地域住民のいのちと健康を守ります。
- 地域の中核病院として、地域の医療機関と連携・協調を図ります。
- 二次医療を中心に担当します。
- 医療需要の増大と多様化に対応できる病院づくりを目指します。
- 超高齢社会における治す医療と支える医療の両立を目指します。

# 適切な処理方法

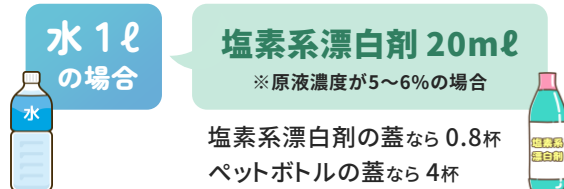
ノロウイルスは感染力が強く、ごく少量でも取り込んでしまうと嘔吐・下痢の症状が出るとされています。そのため、この時期に突然の嘔吐・下痢があった時は、ノロウイルスを想定して、感染を広げないためにも適切な処理対応が必要となってきます。

## 1 準備するもの

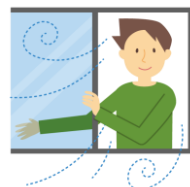


次亜塩素酸ナトリウム濃度0.1%

## 消毒液の作り方



必ず窓を開けて  
換気をしながら  
作業しましょう



## 2 嘔吐物を拭き取る



嘔吐物にペーパータオルをかぶせ、外側から内側に向かって拭きとります。嘔吐物は意外と周囲に飛散しています。嘔吐物の周囲、家具、壁にも注意を払って処理しましょう。

## 3 嘔吐物を拭きとったペーパータオルと外側の手袋をビニール袋に入れる



拭きとったペーパータオルは用意した1つ目のビニール袋に捨て、2重に装着していた手袋の外側を外して同じビニール袋に捨てます。外側の手袋を外す時は、内側の手袋に触れないように外しましょう。ビニール袋の口をしっかりとしぼり、2つ目のビニール袋に入れておきます。

## 4 消毒して拭き取る



消毒液をしみこませたペーパータオルを敷いて、10分間放置します。その後、外側から内側へふき取ります。金属部分を消毒した場合は水拭きなどでよく拭きとってください。

## 5 ペーパータオルとマスク・手袋などの防護具をビニール袋に入れて捨てる



拭きとったペーパータオルを2つ目のビニール袋に捨て、使用した手袋・マスクなどの防護具も一緒に入れます。防護具は表面に触れないように外しましょう。ビニール袋の口をしっかりとしぼって可燃ゴミへ。ノロウイルスはアルコールが効きにくいので、最後に石鹸で手をしっかりと洗いましょう!

# 人権研修を行いました

当院では、職場における人権問題をテーマとして、人権尊重の意識を深めることを目的に、毎年この時期に人権研修を行っています。

昨今カスタマーハラスメントがニュースなどで話題になることが多くなりました。当院職員からもカスタマーハラスメント（ペイシエントハラスメント）を研修で取り上げてほしいという声が多数あったことから、今年度は鳥取市人権推進課人権教育推進員の川口幸一氏を講師としてお招きし、「職場のハラスメントと人権 ～ペイシエントハラスメント防止に向けて～」と題して講演をしていただきました。

ハラスメントの法的根拠や予防策、実際の事例などを学び、人によって指導とハラスメントの認識が異なることや、ハラスメントを受けた際の対応についての気づきを得ることができました。



講師  
川口幸一氏



研修会の様子

## ふるさと納税

# 鳥取市立病院をご支援ください

鳥取市のふるさと納税制度で当院へご寄付いただくことができます。

鳥取市ふるさと納税の寄付項目に「医療に関する事業」があります。鳥取市ふるさと納税スペシャルサイトで申込みいただく際に、

- ① 「医療に関する事業」に寄付金額を入力
- ② 応援メッセージ等に「鳥取市立病院を支援したい」というメッセージを記入

これらの手順を行っていただくことで、鳥取市立病院を支援していただくことができます。

ぜひご支援をお願いいたします。

鳥取市  
ふるさと納税  
スペシャルサイト

<https://www.tottoricity-furusato.jp/>



※ 本サイトをご利用の際にはログインが必要となります。  
初めてご利用の方は、まず新規会員登録をお済ませのうえ、  
本サイトへログインしてご利用ください。

※ 鳥取市在住の方は、寄付金控除は受けられますが、  
返礼品を受け取ることはできません。