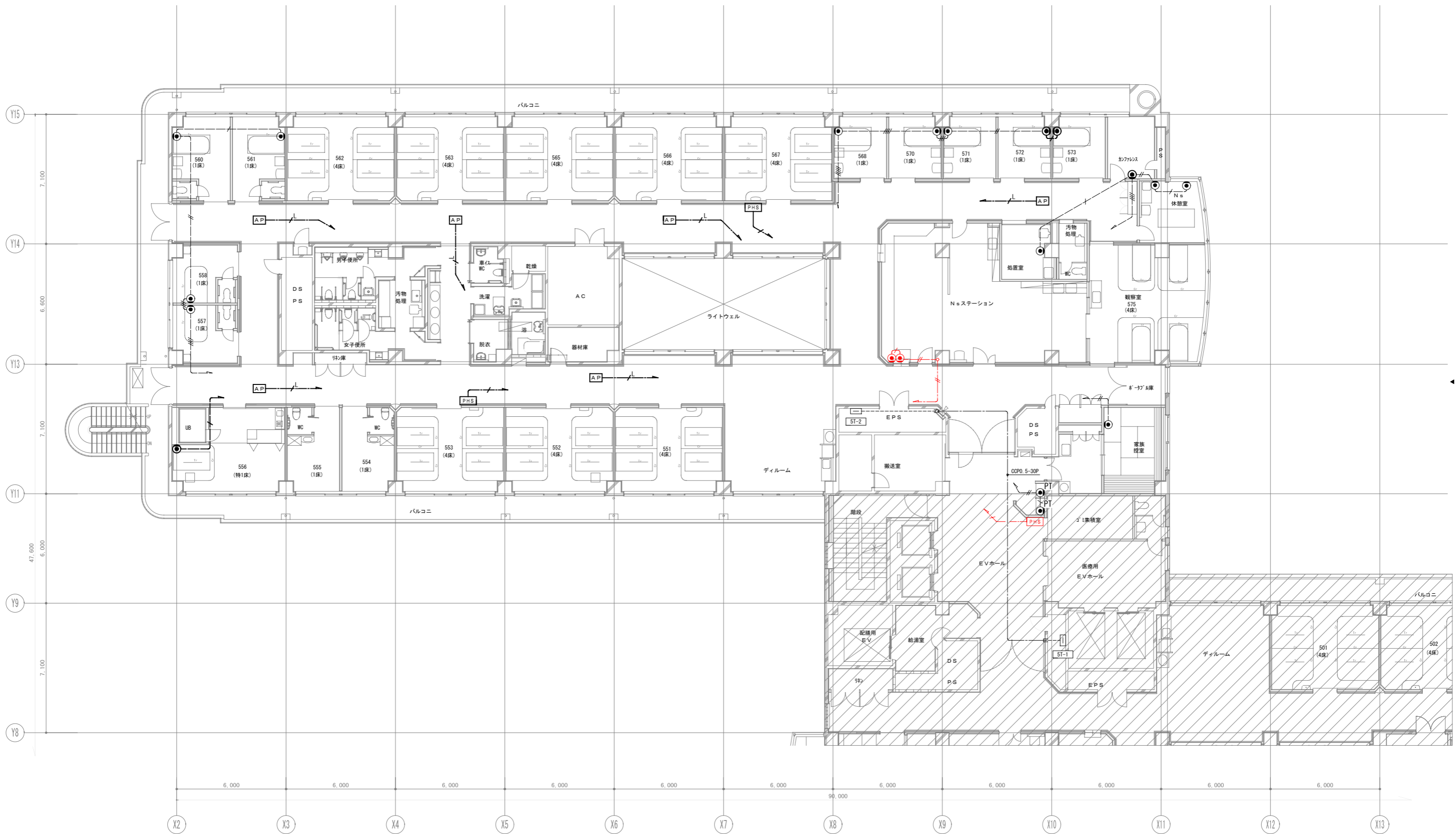
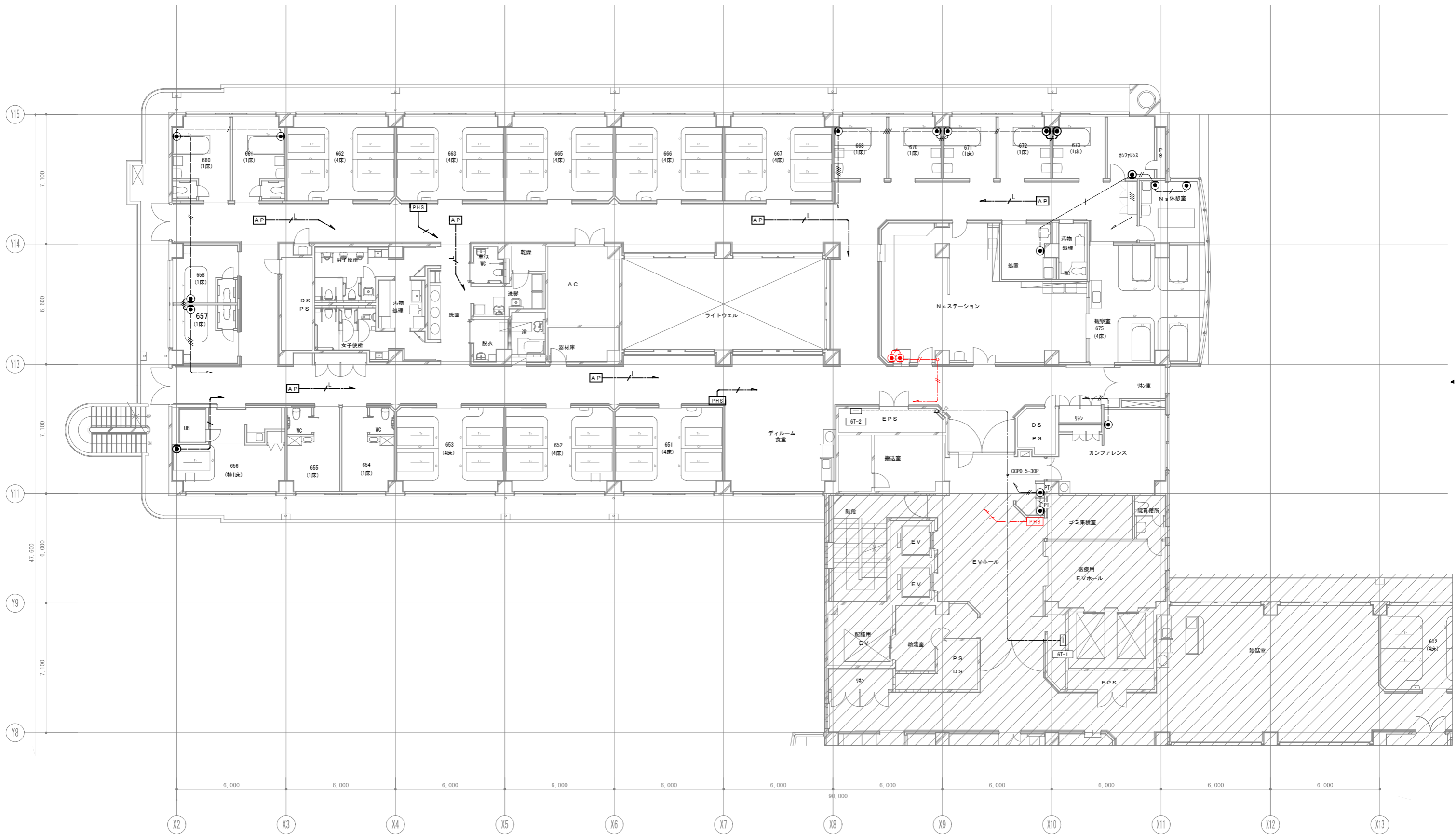
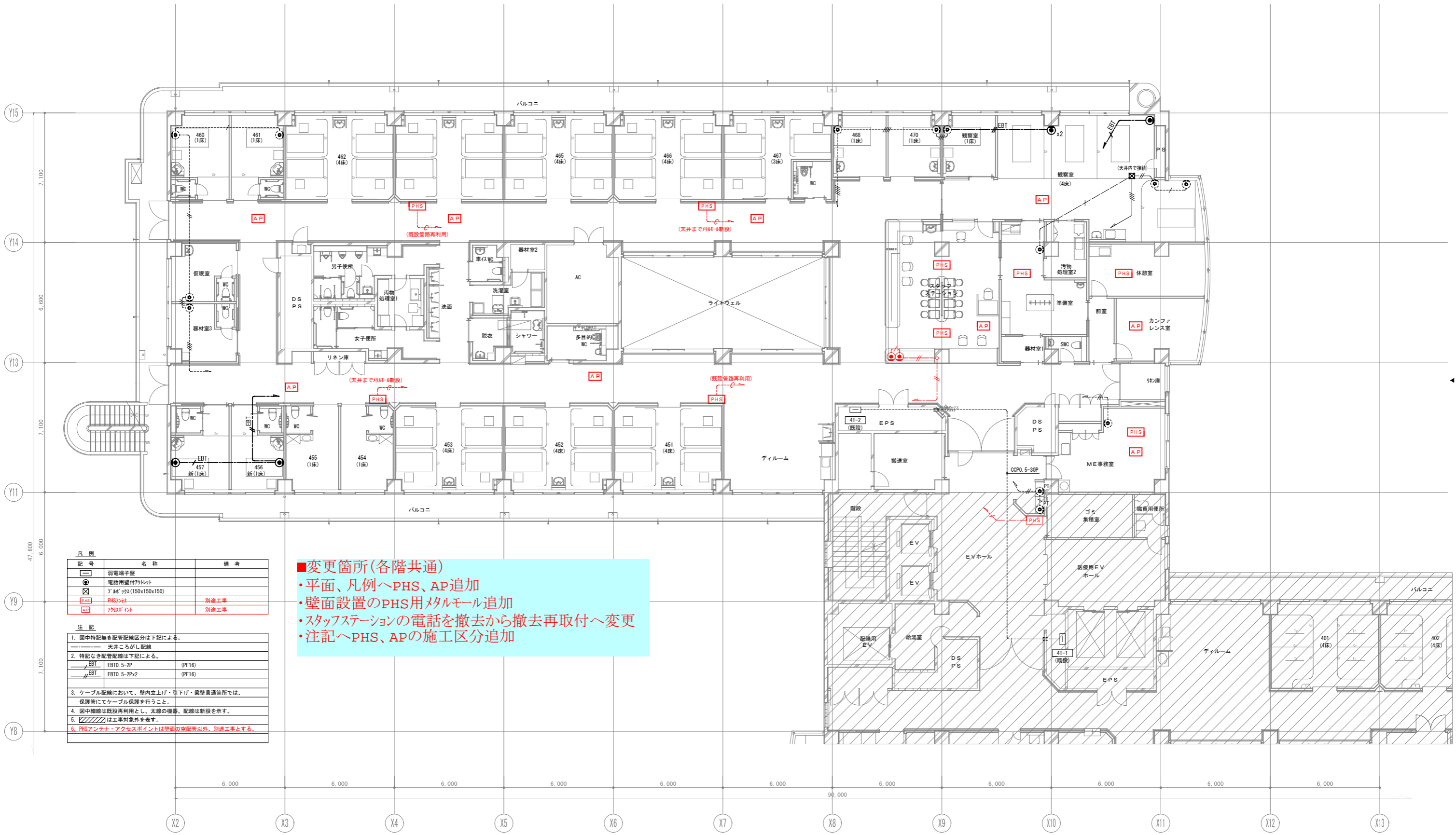


記号	名称	備考
□	端子盤	
●	電話用壁付アウトレット	公共電話用
○	電話用壁付アウトレット	
PHS	PHSアンテナ	
A.P.	アクセスポイント	

- 注 記
- 特記なき配管配線は下記とする。
 - EBT0.5-2P (PF16)
 - EBT0.5-2Px2 (PF22)
 - EBT0.5-2Px3 (PF22)
 - EBT0.5-2Px4 (PF22)
 - EBT0.5-2Px5 (PF22)
 - EBT0.5-2Px6 (PF22)
 - Cat5e (PF16)
 - 図中細線は既設再利用とし、太線の機器、配線は撤去を示す。
 - 既設再利用の機器は撤去再取付を行う。
 - ZZZZは工事対象外を表す。
 - 撤去したPHSアンテナ、アクセスポイントは現地係員の支持に従い保管すること。







■変更箇所(各階共通)

- 平面、凡例へPHS、AP追加
- 壁面設置のPHS用タルモール追加
- スタッステーションの電話を撤去から撤去再取付へ変更
- 注記へPHS、APの施工区分追加

凡例		
	弱電端子盤	
	電話用壁付77レット	
	77mmボックス (150x150x150)	
	PHSポイント	別途工事
	77mmイント	別途工事

注記		
1. 図中特記無き配管配線区分は下記による。		
	天井ころがし配線	
2. 特記なき配管配線は下記による。		
	EBT0 5-2P	(PF16)
	EBT0 5-2Px2	(PF16)
3. ケーブル配線において、壁内立上げ・引下げ・梁壁貫通箇所では、保護管にてケーブル保護を行うこと。		
4. 図中細線は既設再利用とし、太線の機器、配線は新設を示す。		
5. は工事対象外を表す。		
6. PHSアンテナ・アクセスポイントは壁面の空配管以外、別途工事とする。		

